

Características Bomba

Tipo de Bomba	Centrífuga
Tipo de enganche	Monobloque
Tipo de Impulsor	Hierro Fundido con impulsor cerrado / ST304 Imp. Cerrado
Número de Impulsores	1
Tipo de sellado	Sello Mecánico
Max. temperatura líquida	70 °C(158°F)

No.	ModelO	Ref.	HP	Volt.	Amp.	Fases	Impulsor	Suc.	Desc..
1	GE 3C 250	1B0041	25	220/440	70/35	3	6.500"	4"	3"
2	GE 3C 300	1B0042	30	220/440	77.2/38.6	3	6.900"	4"	3"
3	GE 3C 400	1B0043	40	220/440	102/51	3	7.500"	4"	3"
4	GE 3C 500	1B0044	50	220/440	124/62	3	8.500"	4"	3"
5	GE 3C 600	1B0045	60	220/440	148/74	3	9.000"	4"	3"
6	GE 3C 750	1B0046	75	220/440	188/94	3	9.600"	4"	3"

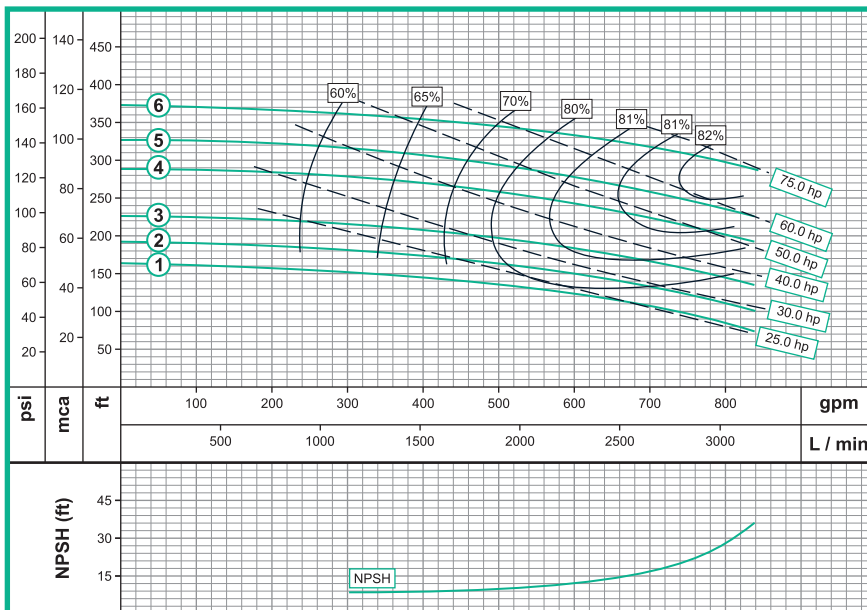
Características

- Bomba centrífuga, construcción en hierro fundido.
- 4" Succión / 3" Descarga
- Impulsor cerrado en hierro fundido
- Motores individuales y de 3 Fases

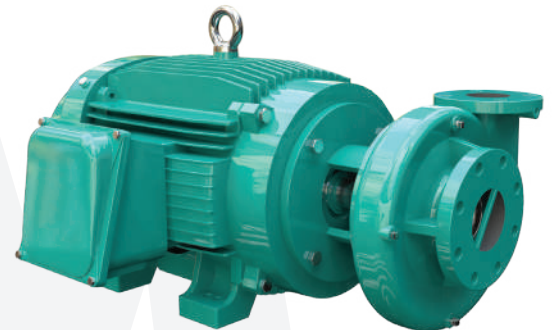
Aplicaciones

- Industria General
- Equipo de Irrigación
- Petroquímica e Industria Química
- Sistemas Industriales
- Sistemas Hydroneumáticos

Curva de Rendimiento

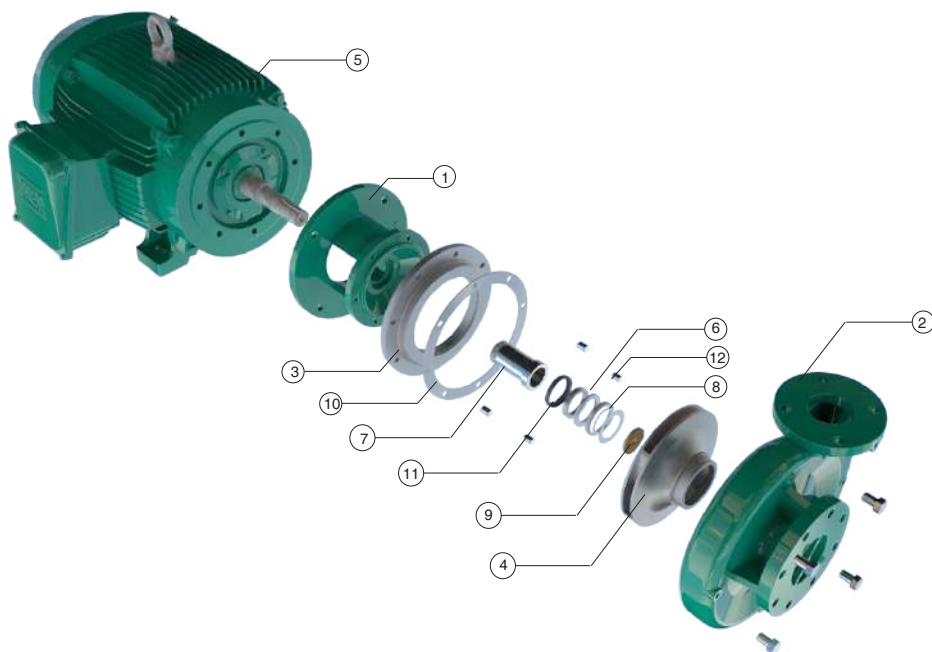


Escala Gráfica:



GE 3C 250, 300, 400, 500, 600, 750

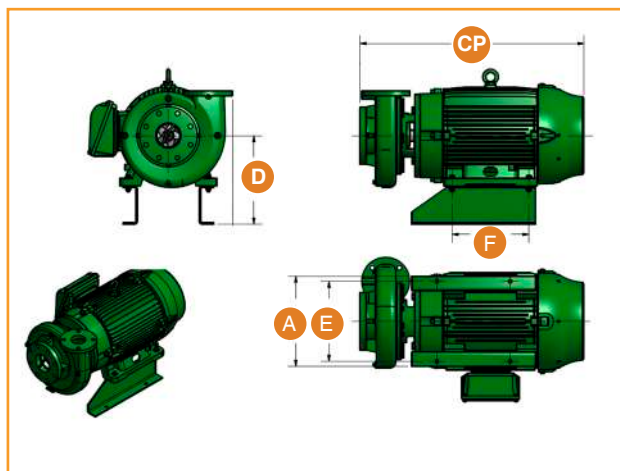
Dimensionales & Vista Explotada



Dimensiones Generales (Pulgadas)					
Model	CP	A	E	D	O
GE 3C 250	28.38"	13.89"	10.00"	8.34"	15.49"
GE 3C 300	30.94"	14.85"	10.98"	9.33"	16.33"
GE 3C 400	33.50"	14.16"	12.52"	9.33"	20.87"
GE 3C 500	34.99"	14.12"	12.52"	13.87"	20.87"
GE 3C 600	37.73"	15.62"	13.32"	15.00"	22.00"
GE 3C 750	38.51"	17.15"	14.06"	8.85"	21.15"

No.	Descripción
1	ACOPLE
2	CUERPO EN HIERRO
3	DISCO ADAPTADOR
4	IMPULSOR
5	MOTOR
6	SELLO MECÁNICO
7	CAMISA
8	ANILLO SEEGER
9	ANILLO DE FRICCIÓN
10	EMPAQUE
11	ARANDELA DE CAUCHO
12	TORNILLO 1/2
13	TORNILLO 3/8
14	TORNILLO 3/8
15	GUASA 3/8
16	GUASA

* Este es un modelo representativo de la bomba*



* El tamaño real de la construcción puede variar, tamaños mencionados son sólo para fines de referencia.