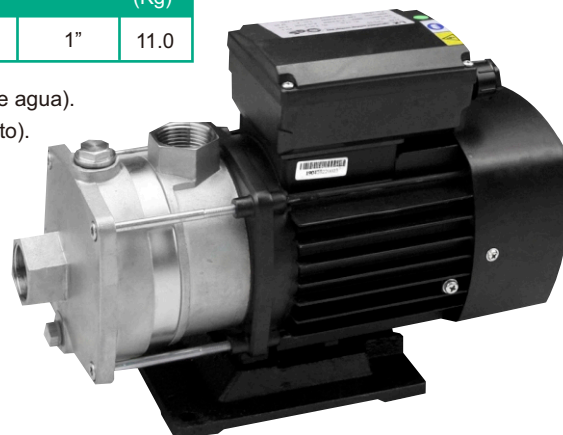


Modelo	Ref.	Potencia (HP)	Voltaje (v)	Amperaje (+fs)	H max. (mca) *	Q max. (GPM) **	Etapas	Succión	Descarga	Peso (Kg)
VHSE 2 6-13-1-HF	E0773	1.3	110	12.7/6.35	76	28	6	1"	1"	11.0

* La altura (H) máxima se logra con la válvula totalmente cerrada. (mca= metros columna de agua).

** El caudal (Q) máximo se logra con la válvula totalmente abierta. (gpm= galones por minuto).

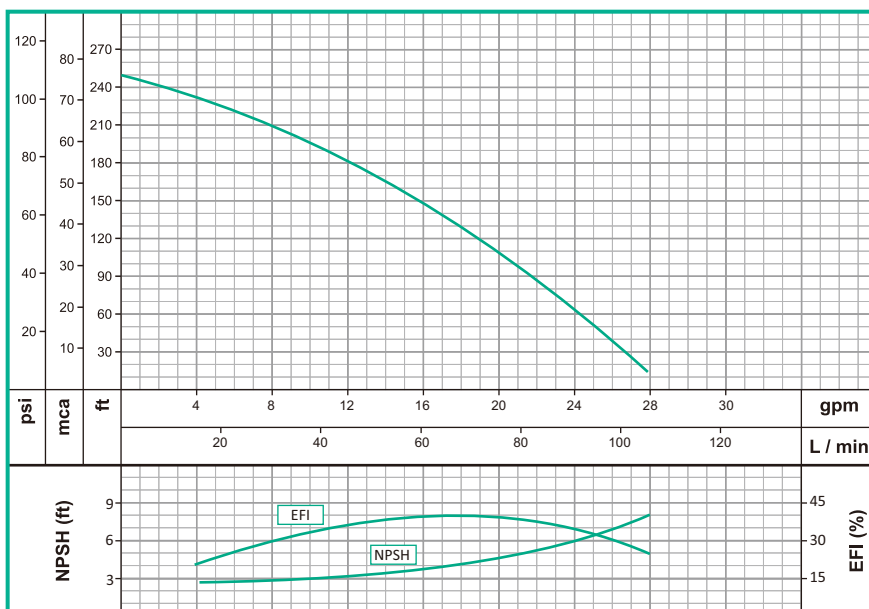


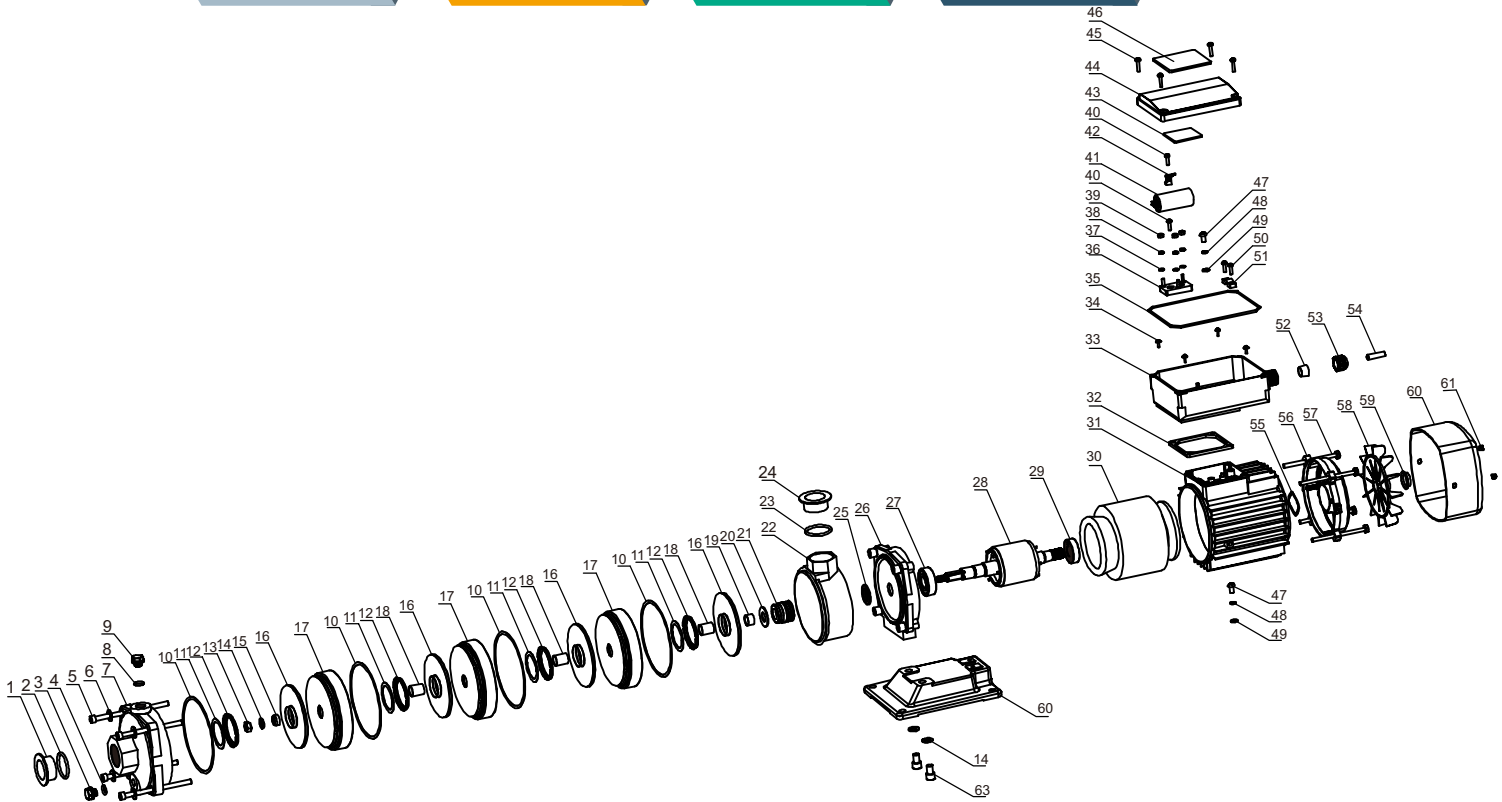
Materiales	
Cuerpo	Acero Inoxidable 304
Impulsor	Acero Inoxidable 304
Sello mecánico	Carbón/Cerámica/Buna-N
Acople intermedio	Acero Inoxidable 304
Voluta	Acero Inoxidable 304

Características de la bomba	
Tipo de bomba	Centrífuga
Tipo de acoplamiento	Monobloque
Succión	1" NPT
Descarga	1" NPT
Tipo de impulsor	Cerrado <small>Balanceado dinámicamente según ISO G6,3</small>
Cantidad de impulsores	6
Tipo de sello	Sello mecánico
Temperatura Max. Líquido	158° F (70 ° C) Continua

Características del Motor	
Tipo	Eléctrico
Potencia	1.3 Hp
Velocidad	3.450 RPM (nominal)
Aislamiento	Clase F
Voltaje	110
Factor de servicio	1.0
Frecuencia	60Hz
Fases	1

Aplicaciones	
•	Aprovisionamiento de aguas limpias
•	Recirculación de agua en torres de enfriamiento
•	Refrigeración de maquinaria/Circuitos de recirculación
•	Sistemas de Presión
•	Equipos contra incendio
•	Riego por goteo





Item	Parte No	Descripcion	Cantidad	Item	Parte No	Descripcion	Cantidad
1	CM2-60-1	TAPON DE DRENAJE	1	33	CM2-60-33	BORNERA	1
2	CM2-60-2	O-RING ø9,2x2,4	1	34	CM2-60-34	TORNILLO PHILLIPS M4x8	4
3	CM2-60-3	TAPA PLASTICA 1-1/4"	1	35	CM2-60-35	EMPAQUE BORNERA	1
4	CM2-60-4	O-RING ø14x2,4	1	36	CM2-60-36	BORNA DE CONEXION	1
5	CM2-60-5	TORNILLO SOCKET M6x145 G5 ZINC	4	37	CM2-60-37	ARANDELA DENTADA ø4	3
6	CM2-60-6	ARANDELA DE PRESION ø6	4	38	CM2-60-38	ARANDELA PLANA Ø4 ZINC	3
7	CM2-60-7	SECCION DE ENTRADA	1	39	CM2-60-39	TUERCA HEX M4 ZINCADA	6
8	CM2-60-8	O-RING ø15x2,4	1	40	CM2-60-40	TORNILLO 3,5x16	2
9	CM2-60-9	TAPON DE CEBADO G3/8	1	41	CM2-60-41	CONDENSADOR 20uF/450V	1
10	CM2-60-10	EMPAQUE PLANO	4	42	CM2-60-42	SOPORTE CONDENSADOR	1
11	CM2-60-11	EMPAQUE TEFLON ANILLO EXTERIOR	4	43	CM2-60-43	DIAGRAMA DE CONEXIÓN	1
12	CM2-60-12	ANILLO EXTERIOR PARA IMPULSOR	4	44	CM2-60-44	TAPA BORNERA	1
13	CM2-60-13	TUERCA M8	1	45	CM2-60-45	TORNILLO PHILLIPS M3,5x16	4
14	CM2-60-14	ARANDELA DE PRESION ø8	3	46	CM2-60-46	PLACA DE IDENTIFICACION	1
15	CM2-60-15	ANILLO DE FIJACION IMPULSOR	1	47	CM2-60-47	TORNILLO PHILLIPS M5x10	2
16	CM2-60-16	IMPULSOR CM2	4	48	CM2-60-48	ARANDELA DE PRESION ø5	2
17	CM2-60-17	VOLUTA	3	49	CM2-60-49	ARANDELA PLANA Ø5 ZINC	1
18	CM2-60-18	CAMISA L=26,4	3	50	CM2-60-50	TORNILLO 3,5x16	2
19	CM2-60-19	CAMISA CORTA L=15	1	51	CM2-60-51	TERMINAL PRENSA CABLE	1
20	CM2-60-20	ARANDELA EMPUJE AXIAL	1	52	CM2-60-52	ESPACIADOR EN NBR	4
21	CM2-60-21	SELLO MECANICO	1	53	CM2-60-53	RACOR SALIDA DEL CABLE	1
22	CM2-60-22	SECCION DE SALIDA	1	54	CM2-60-54	CABLE	1
23	CM2-60-23	O-RING ø33xø36x1,5	1	55	CM2-60-55	ARANDELA ONDULADA	1
24	CM2-60-24	TAPA PLASTICA 1"	1	56	CM2-60-56	ESCUDO MOTOR TRASERO	1
25	CM2-60-25	DEFLECTOR	1	57	CM2-60-57	TORNILLO HEX. M5x142	4
26	CM2-60-26	ACOPLE MOTOR-BOMBA	1	58	CM2-60-58	VENTILADOR	4
27	CM2-60-27	RODAMIENTO DE BOLAS 6203	1	59	CM2-60-59	ANILLO FIJACION VENTILADOR	4
28	CM2-60-28	ROTOR	1	60	CM2-60-60	CUBIERTA DE VENTILADOR	1
29	CM2-60-29	RODAMIENTO DE BOLAS 6202	1	61	CM2-60-61	TORNILLO PHILLIPS CON ARANDELA M4x8	2
30	CM2-60-30	ESTATOR	1	62	CM2-60-62	BASE	1
31	CM2-60-31	CARACA MOTOR	1	63	CM2-60-63	TORNILLO HEX. M8x16 ZINCADO	2
32	CM2-60-32	EMPAQUE BORNERA INFERIOR	1				

